

総合案内所併設

# 巡回バス運行付駐車場

- 路上駐車はご遠慮いただいております。交通混雑緩和のため、ぜひご利用ください。
- 阿波町内のガーデンを巡回します。吉野町への巡回はありませんのでご注意ください。
- 巡回バスのみ入場可能なガーデンがございますので、ご注意ください。

## ご利用方法

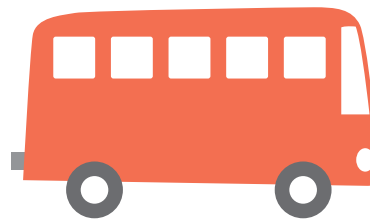


総合案内所に併設された巡回バス運行付駐車場に駐車します。



当日、総合案内所で1人につき500円を支払います。  
これで1日使い放題！  
※未就学児は無料

イベント交通整理料



行きたいガーデンへ向かう巡回バスに乗車します。  
全部で3コースあります。



ガーデンに到着♪  
ゆっくりとお庭を散策しましょう。

巡回バスに関するお問合せ：株式会社スカイトラベル徳島 (0883-36-6239)